



# Moisolar

## NORDIC SLOPE

AURINKOPANEELIEN KIINNITYSJÄRJESTELMÄ  
VINOKATOILLE

### KESTÄVÄ

Luja kiinnikejärjestelmä. Testattu kansainvälisesti johtavan SGS -laboratorion toimesta

### SUUNNITELTU POHJOISEN OLOIHIN

Suunniteltu kestämaan pohjoismaiden sääolosuhteille tyypillistä tuuli- ja lumikuormitusta.

### NOPEA ASENTAA

Järjestelmä on suunniteltu asentajien toiveiden perusteella nopeasti ja laadukkaasti asennettavaksi.

### 35 VUODEN MATERIAALITAKUU

Huolelliset materiaalivalinnat ja suunnittelu takaavat asiakkaille voimalkan huolettoman kiinnityksen kymmeniksi vuosiksi eteenpäin



[info@moisolar.com](mailto:info@moisolar.com)



[www.moisolar.com](http://www.moisolar.com)



**+358 40 838 2368**

# MOISOLAR NORDIC SLOPE

SUUNNITELTU  
POHJOISMAISIIN  
OLOSUHTEISIIN

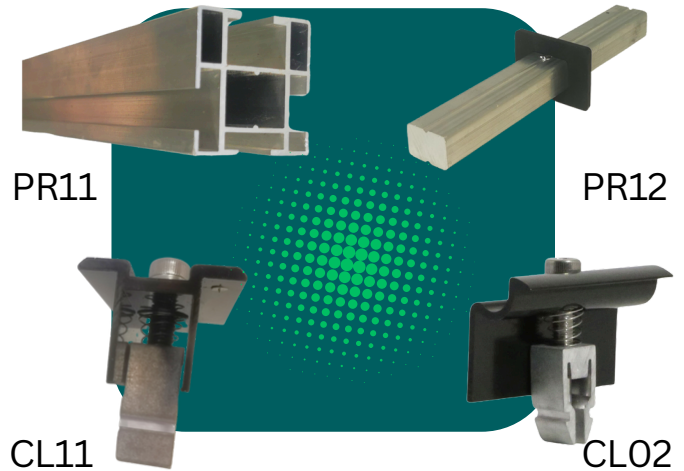


## TESTATTUA LAATUA

- Materiaalina suolasumutestattu Zn-Al-Mg-pinnoitettu teräs, vähintään 310g/m<sup>2</sup>
- Lujuustetattu SGS:n toimesta. SGS on maailman johtava testaus-, tarkastus- ja sertifiointilaitos
- 35 vuoden materiaalitakuu

## HELPPO ASENTAA

- Alumiiniprofiilin jatkopala on varustettu stopparilla, jonka ansiosta liitoskohdalla jatko lukittuu paikalleen
- Rakenne mahdollistaa lämpölaajenemisen
- Jousikorotetut kiinnikkeet mahdollistavat nopean ja helpon asennuksen
- Keski kiinnikkeen runko on varustettu stopparilla, joka estää kiinnikkeen hajoamisen, jos pultti kierretään auki
- Integroidut maadoitusnastat
- Laskuri materiaalitarpeen nopeaan ja tarkkaan arviointiin jokaista projektia varten.



## AURINKOPANEELIEN KIINNITYSJÄRJESTELMÄN LASKIN



Skannaamalla QR -koodin pääset Moisolarin yksinkertaiseen kiinnikelaskuriin!

<https://moisolar.com/fi/fixture-calculator/>

**Moisolar**



info@moisolar.com



www.moisolar.com



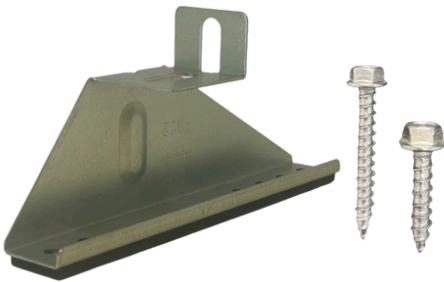
+358 40 838 2368

# NORDIC SLOPE

## KATTOKIINNIKKEET



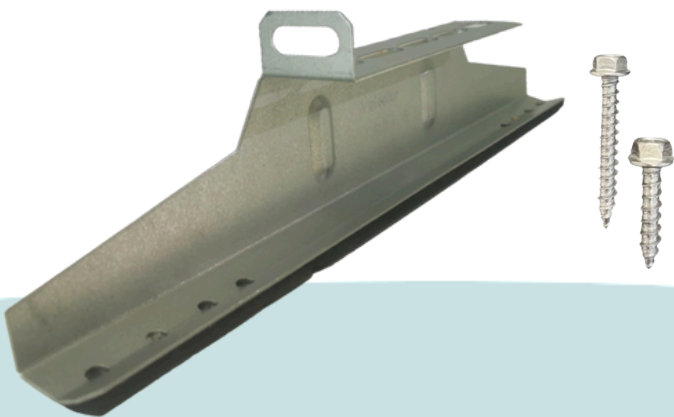
- RB11 rivikatot, konesauma ja lukkosauma
- Säädettävä korkeus erilaisille panteille
- Erittäin tukeva ja toimiva kiinnike saumapeltikatoille
- Kuparikatoille HST-versio erikoistilauksesta



- RB12 profiilipelti- ja huopakatoille
- Valmiiksi asennettu tiivistenauha
- *Ruuvit, 4 kpl/kiinnike*



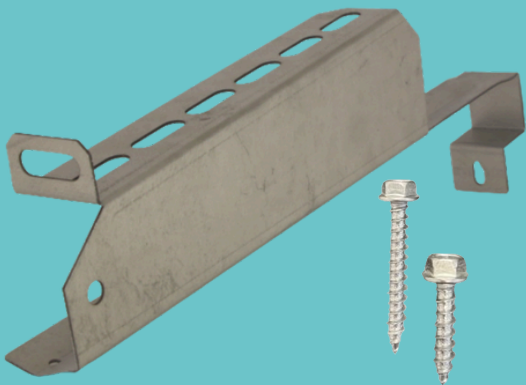
- RB13 tiilikuvioiselle peltikatolle
- Poimun pituus 350-400mm
- *Tiivisteet RS01 ja RS02 asennusohjeen mukaan*
- *Ruuvit, 2 kpl/kiinnike*



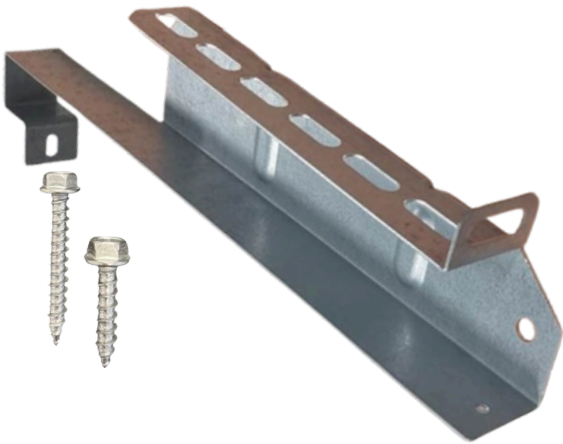
- RB14 aaltopeltikatoille
- Valmiiksi asennettu tiivistenauha
- *Ruuvit, 4 kpl/kiinnike*

# NORDIC SLOPE

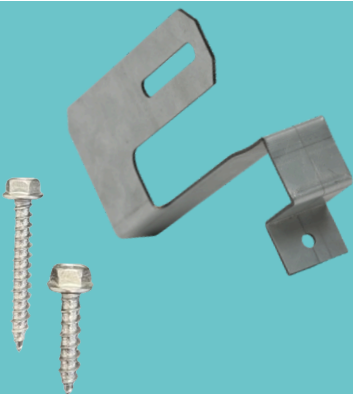
## KATTOKIINNIKKEET



- RB15 tiilikatoille
- 1,5mm seinämävahvuus
- Ruuvi 1 kpl/kiinnike
- Tiilikatoilla jänneväli rajoitettu, max. 1200mm



- RB27 tiilikatoille
- 2mm seinämävahvuus, erittäin vahva, muottiteknologialla kantattu muoto
- Soveltuu suorille ja kaareville tiiliprofileille
- Tiilikatoilla jänneväli rajoitettu, max. 1200mm
- Ruuvi, 1 kpl/kiinnike

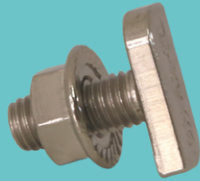


- RB06 tiilikattokiinnikkeille RB15 & RB27
- Kiinnittyy kattokiinnikkeen alaosaan ja lukitsee sen kattorakenteeseen. Erityisen hyödyllinen tuulisilla alueilla.
- Ruuvi, 1 kpl/kiinnike + M8 Pulttimutteri

# NORDIC SLOPE

## LISÄVARUSTEET

BN01

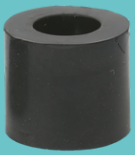


- BN01 – T-pultti- ja mutterisarja
- Alumiiniprofiilin kiinnittämiseen kattokiinnikkeisiin

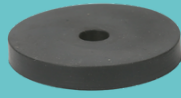
EC01



- EC01 – päätytulppa alumiiniprofiilille
- Asennetaan profiilin pätyyn
- Antaa viimeistellyn ulkonäön asennukselle



RS02



RS01

- Kumitiivisteet
- Korokepala ja tiivistelevy
- Kattokiinnikkeelle RB13

SS01



SS02



- Ruuveja kattokiinnikkeisiin
- Ruostumattomasta teräksestä
- SS01 - 7x50mm
- SS02 - 7x30mm



CC02



CC01

- CC01 - Kaapelipidin paneelikiinnityksellä, vahvistettu runko
- CC02 - Kaapeliside paneelikiinnityksellä, voi asentaa useammalla tavalla

PV01



- PV kaapelisarja
- 3x6mm<sup>2</sup> johdot, taipuisassa 25mm suojaputkessa
- 100m kela
- Turvalliset ja tyylikkääät johtovedot

**Moisolar**



[info@moisolar.com](mailto:info@moisolar.com)



[www.moisolar.com](http://www.moisolar.com)



+358 40 838 2368